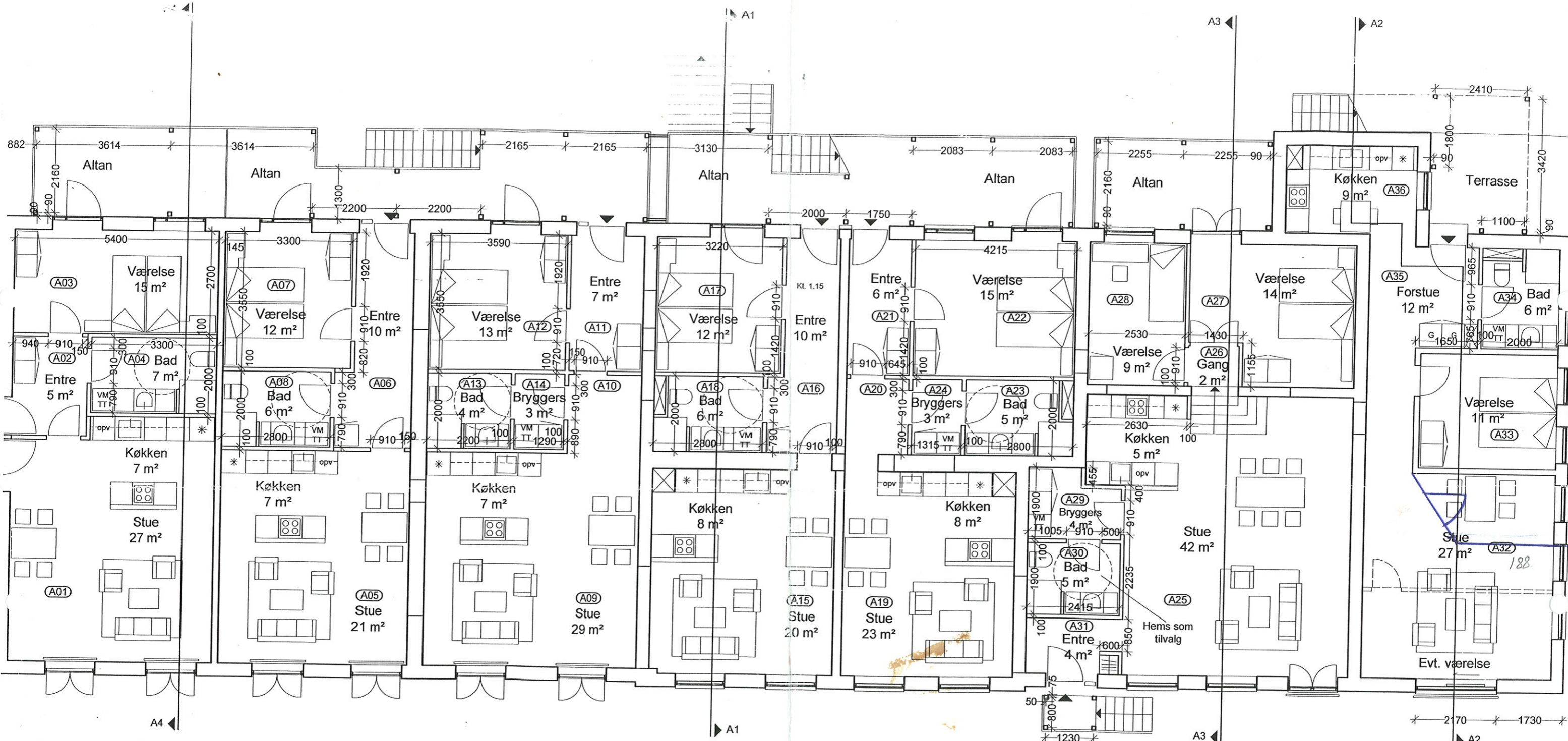


BLOK A, STUE



Type E
2-rumsbolig
71 m²
trappe og altangang 5 m²
altan 16 m²

Type F
2-rumsbolig
63 m²
trappe og altangang 9 m²
altan 7 m²

Type G
2-rumsbolig
72 m²
trappe altangang 9 m²

Type H
2-rumsbolig
62 m²
trappe altangang 5 m²
altan 3 m²

Type I
2-rumsbolig
69 m²
trappe altangang 5 m²
altan 10 m²

Type J
3-rumsbolig
95 m²
trappe 3 m²
altan 11 m²

Type K
2(3)-rumsbolig
81 m²
trappe 0 m²

252
188

98

412.500

OBS- Ændringer af ydervægge, se facad
OBS- søjler ved altaner og altangange er
Mål er anvisende og skal efterkontrolleres

D	24.02.05	Ophugni
C	21.12.04	Køkken,
B	02.12.2004	Køkken,



A/B Rødovre Mejeri
Rødager alle 26G
2610 Rødovre
Denmark
Att: Liliana Umbrarescu



One.com - Supportcenter
Kalvebod Brygge 45
DK-1560 København V

www.one.com
Fax-nr. +45 7020 5872
SE-nr. EU208000020

Ordrenummer: 1798857
Faktura-nr. 4230665
Betalingsfrist: 04.05.10
Faktura-dato: 26.04.10
Reference: roedovremejeri.dk
Periode: 26.04.10 - 25.04.11

Varebetegnelse:

Beløb i DKK:

Webhotel type 9 a 12 måneder	DKK	108,00
Årlig domæneafgift (.dk)	DKK	60,00
Oprettelse	DKK	90,00
+25% moms	DKK	64,50
Regningsbeløb i alt i DKK:	DKK	322,50

Hvis du har spørgsmål til din faktura, kontakt os da venligst pr. e-mail på salg@dk.one.com | For forretningsbetingelser vedrørende dit abonnement, gå da til følgende internetadresse <http://www.one.com/da/forretningsbetingelser>